



Roberto Beccaceci

FRAGMENT

Invenzione per orchestra






versione di

AMEN

per coro misto a cappella

Violoncelli

ABBREVIAZIONI E SEGNI CONVENZIONALI

pont.	sul ponticello,	tast.	sulla tastiera;		
punta	alla punta;				
SV	senza vibrare,	VL	<i>vibrato</i> lento,		
V	<i>vibrato</i> normale,	VR	<i>vibrato</i> rapido.		
l.v.	lasciar vibrare,	sm.to	smorzato;		
N	esecuzione normale,				
il segno:		indica il passaggio graduale da una modalità esecutiva ad un'altra;			
ord.	ordinario;				
s.att.	senza far sentire l'attacco;				
Sord.	con sordina,	S. Sord.	senza sordina;		
	corona lunga,		corona normale,		corona breve;
i segni:			indicano un comune livello dinamico di tutte le parti prive di indicazione propria.		

AVVERTENZA

I segni di alterazione hanno valore - esclusivamente - nell'ambito della misura e del singolo pentagramma cui si riferiscono.

Durata: 6' ca.

Violoncelli

FRAGMENT

Invenzione per orchestra

versione di *AMEN*, per coro misto a cappella

R. Beccaceci
(2005)

Adagio

♩ = 46 ca.

tast. - SV fisso; inespressivo

1 solo

Violoncelli

gli altri
(divisi a 2)

S. Sord.

Sord.

Sord.

pont. - punta (tremolo fittissimo; quasi glissando)

ppp sempre
assolutamente uniforme e al limite dell'impercettibile; come una bruma indistinta

A

4

1 solo

gli altri
(div. a 2)

C

16

1 solo

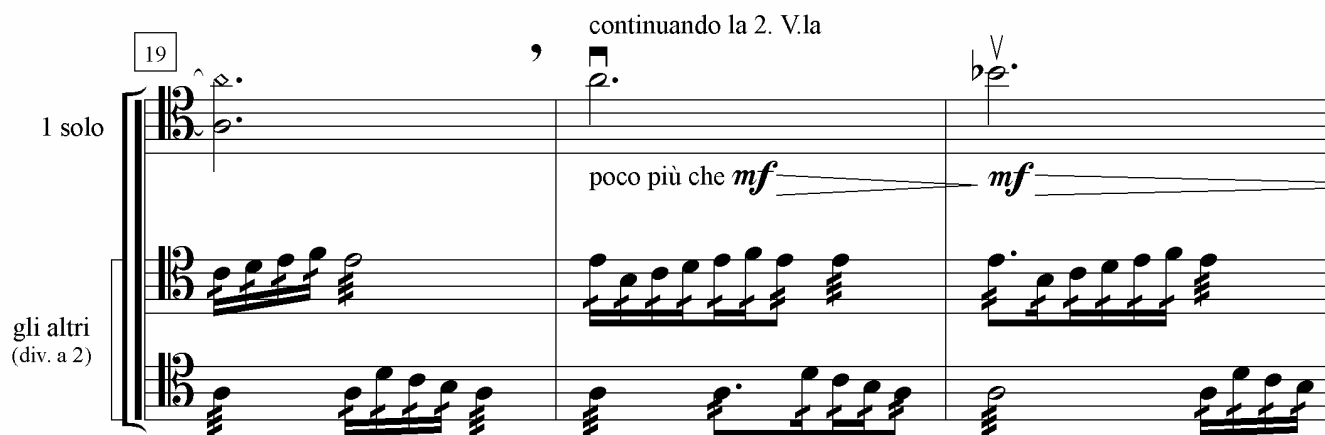
gli altri
(div. a 2)

The image shows a musical score for three voices. The first voice, labeled '1 solo', has a long rest of 16 measures. The other two voices, labeled 'gli altri (div. a 2)', play a rhythmic pattern of eighth and sixteenth notes. The score is divided into three measures by vertical bar lines.

19 , continando la 2. V.la

1 solo poco più che *mf* *mf*

gli altri (div. a 2)



22 **D**

1 solo *mp* *p* *pp*

gli altri (div. a 2) pont.



25

1 solo *ppp* sempre

gli altri (div. a 2)



29 *rit. molto e con estrema gradualità*

1 solo *ppp* *pppp*

gli altri (div. a 2)



Allegro

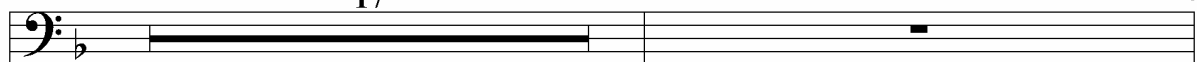
♩ = 138 ca.

E

33-49

S. Sord.

17



F

51-56

6

57-62

6

63-66

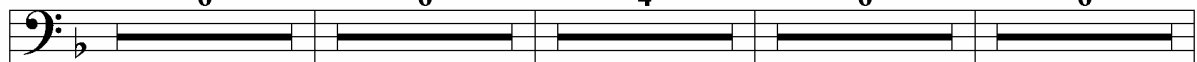
4

67-72

6

73-78

6

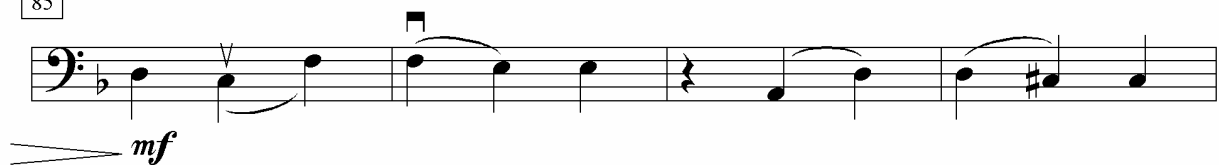


H

79

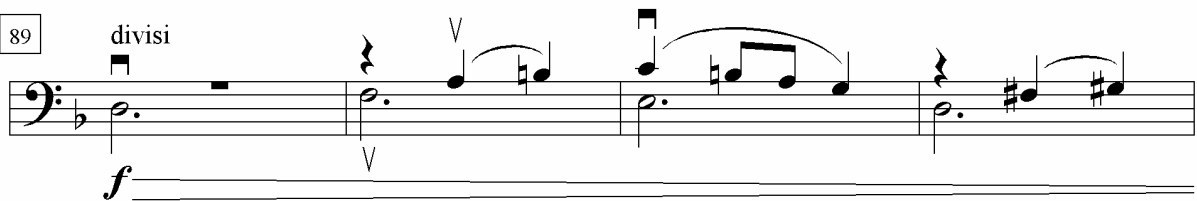


85

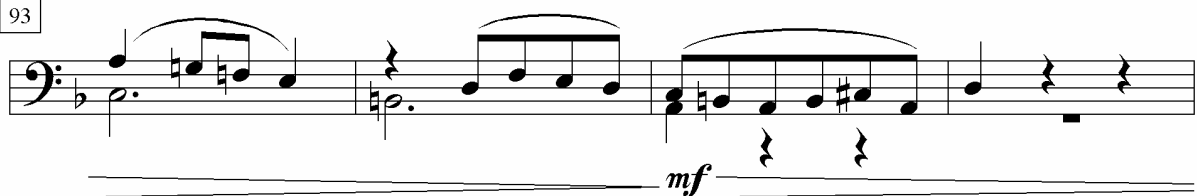


89

divisi



93

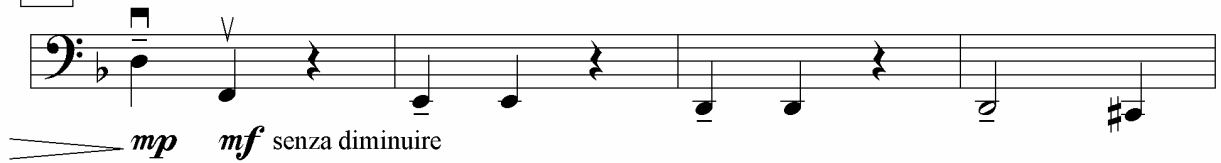


I

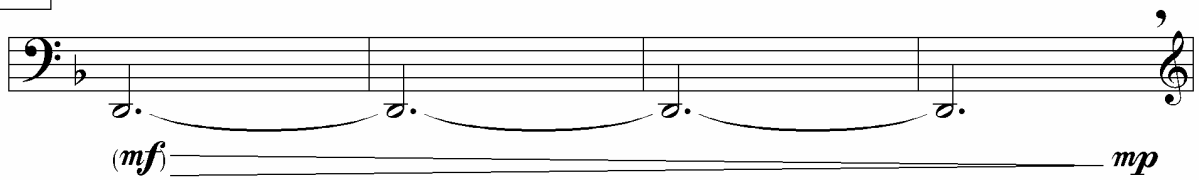
97



101

**J**

105

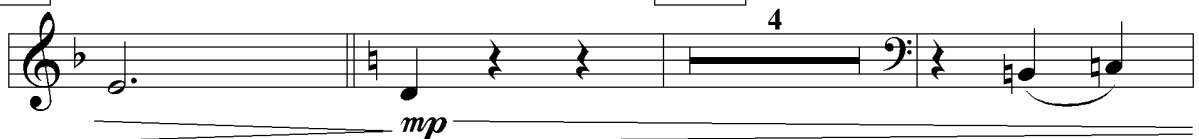


109

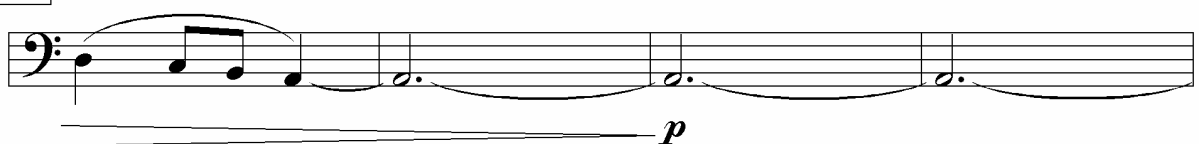
**K**

114

116-119

**L**

121



125

128-129



via via sempre più confuso e nebuloso; come all'inizio

130 divisi
V

134

rit. sensibilmente e molto gradualmente

138 M N

pp

141

ppp

144 → pont.

148 151-152 2

Adagio (tempo iniziale)

N *rit.* -----

154-156 157-159

3 3

Lentissimo

♩ = 27 ca.

161 div. a 3
N - VL

ppp *mp* *p* *f*

167 VR

mf *fff*